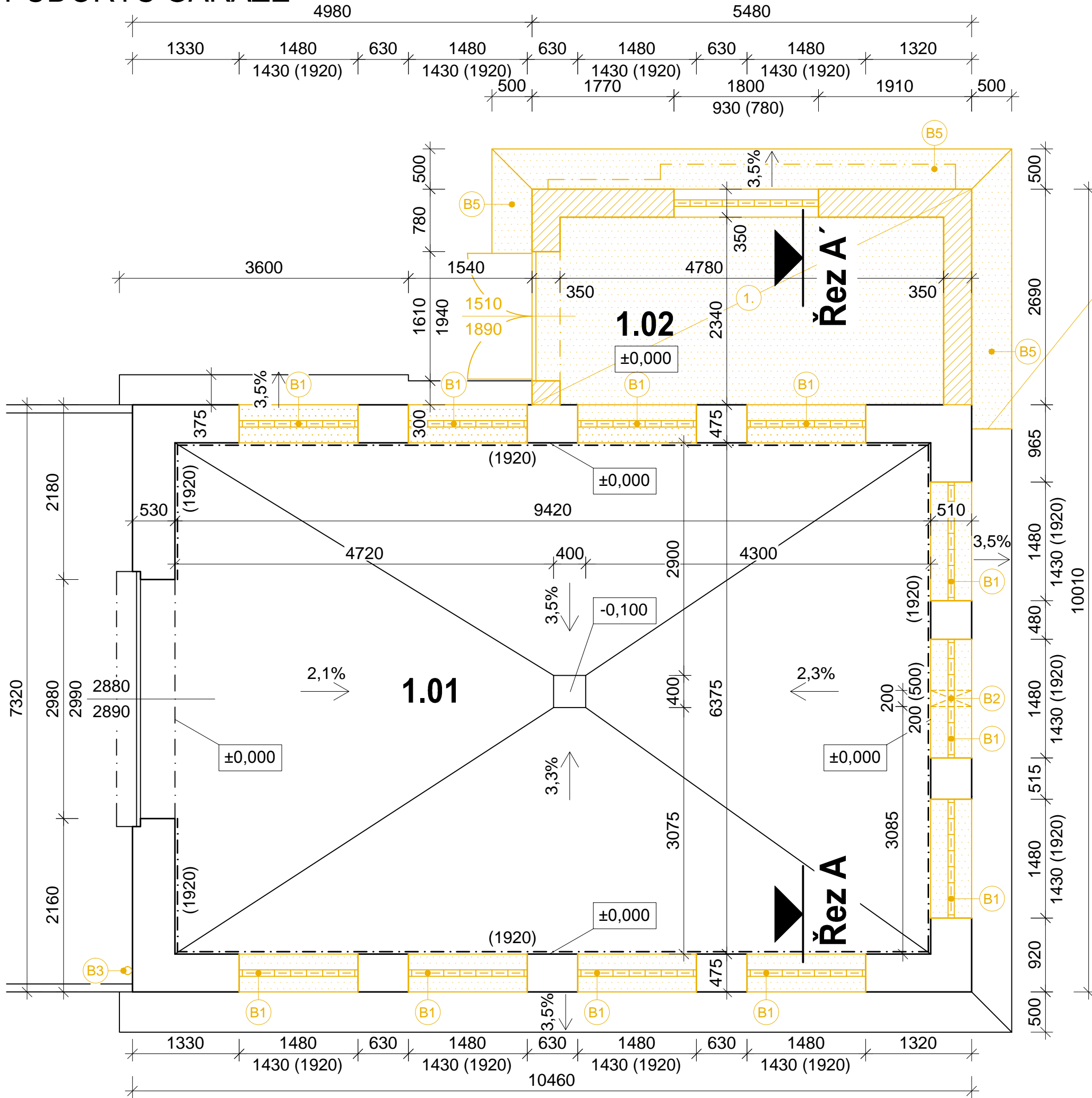
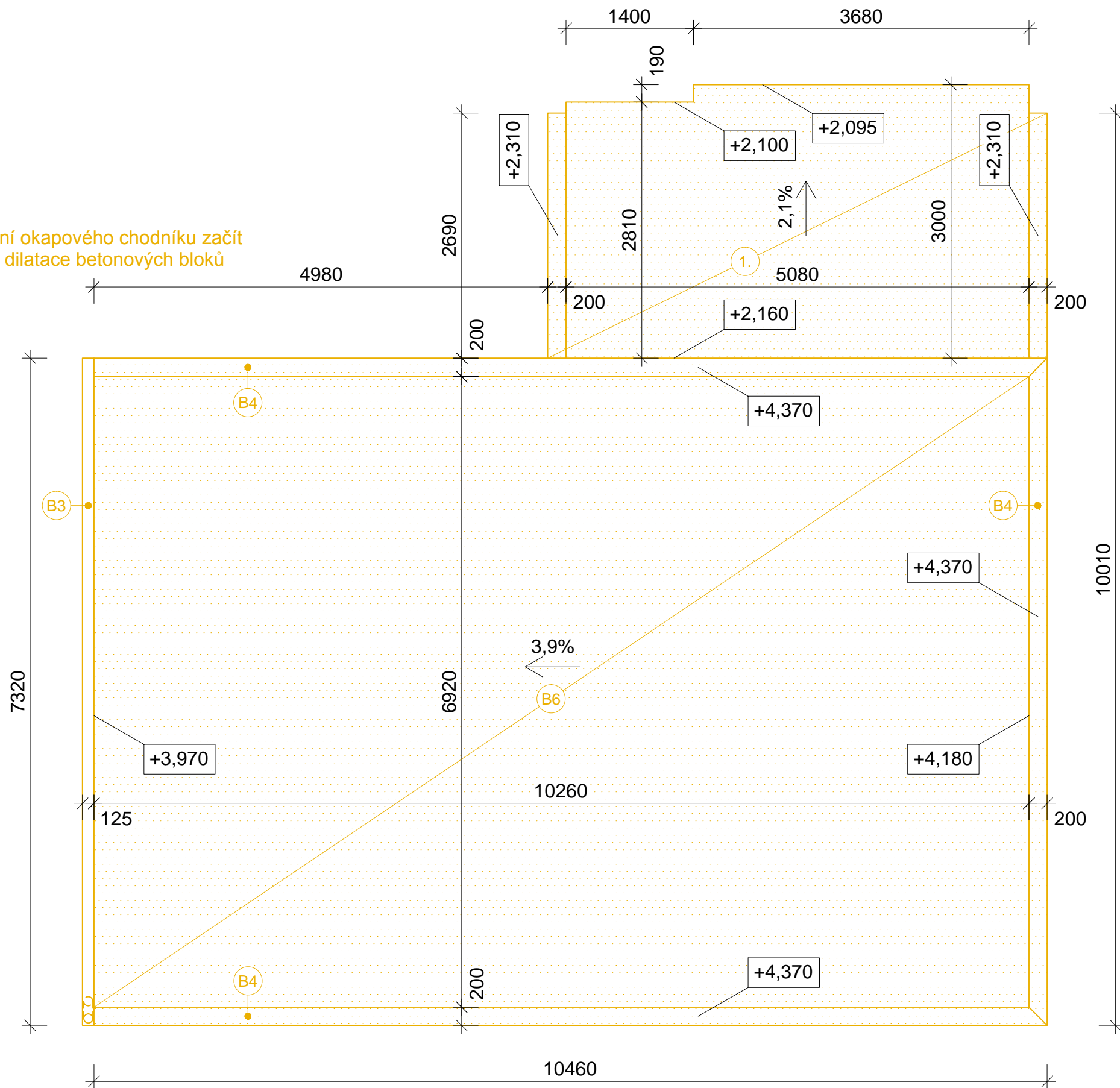


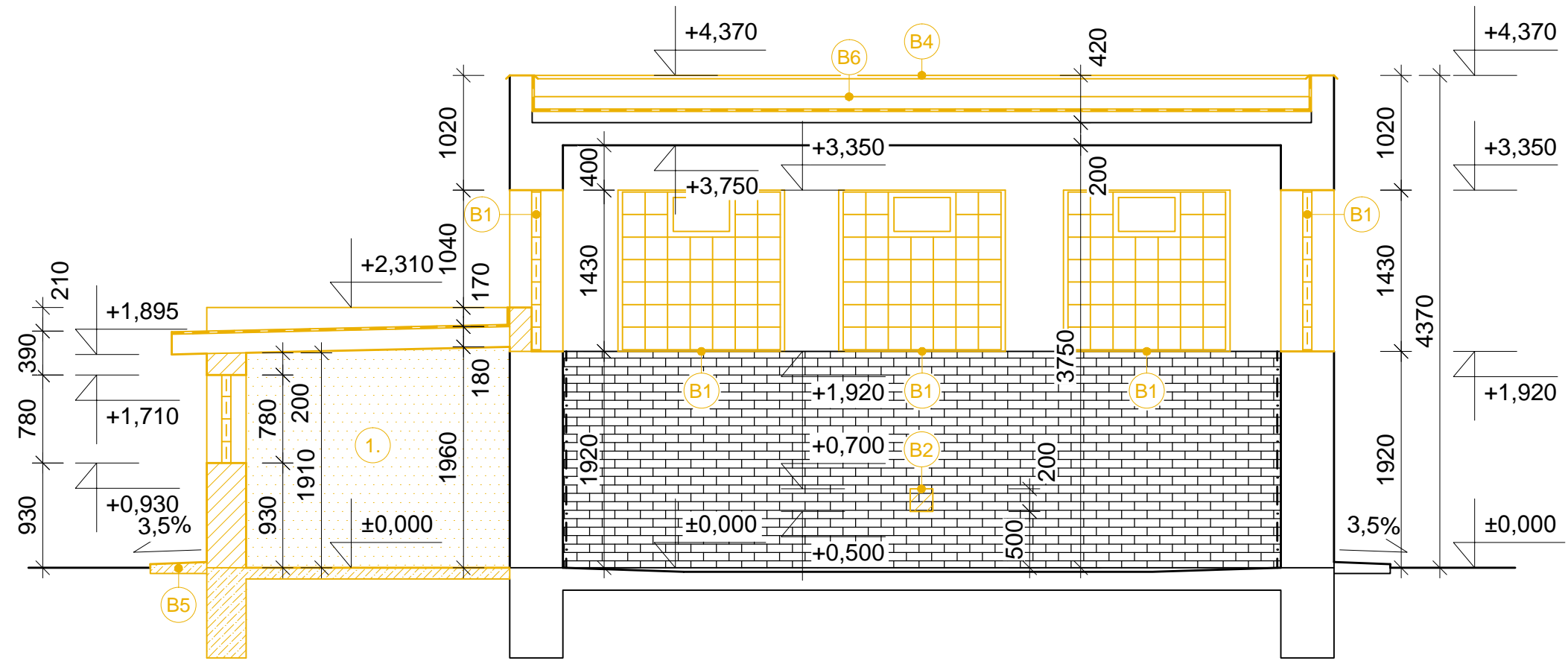
PŮDORYS GARÁŽE



PŮDORYS STŘECHY GARÁŽE



ŘEZ A-A'



LEGENDA MATERIÁLŮ BOURACÍCH PRACÍ

STĚNY Z CIHEL PLNÝCH PÁLENÝCH (290×140×65mm) URČENÉ K BOURÁNÍ. CPP PEVNOST V TLAKU 15 MPa, NA MALTU VÁPNOCEMENTOVOU S PEVNOSTÍ V TLAKU 2,5 MPa

LEGENDA BOURACÍCH PRACÍ

- B1 DEMONTOVÁNÍ A ODSTRANĚNÍ PŮVODNÍCH OKENNÍCH VÝPLNÍ ZE SKLENĚNÝCH TVÁRNIC Vč. KERAMICKÝCH OBKLADŮ VNĚJŠÍCH PARAPETŮ
- B2 VYBOURÁNÍ OTVORU VE ZDĚNÉ OBVODOVÉ STĚNĚ
- B3 DEMONTOVÁNÍ A ODSTRANĚNÍ STÁVAJÍCÍHO TIZN OKAPOVÉHO SYSTÉMU Vč. JEHO KOTVÍCÍCH PRVKŮ
- B4 DEMONTOVÁNÍ A ODSTRANĚNÍ PŮVODNÍHO OPLECHOVÁNÍ ATIKY
- B5 VYBOURÁNÍ OKAPOVÉHO CHODNÍKU Z BETONU PROSTÉHO PROLOŽENÉHO KAMENEM tl. cca 150-200mm
- B6 DEMONTOVÁNÍ A ODSTRANĚNÍ STÁVAJÍCÍHO STŘEŠNÍHO PLÁŠTĚ Z ŽIVIČNÝCH PÁSŮ

LEGENDA OSTATNÍCH BOURACÍCH PRACÍ

- 1. VYBOURÁNÍ A ODSTRANĚNÍ PŘÍSTAVBY Vč. VŠECH, S NÍ SOUVISEJÍCÍCH PRVKŮ

POZNÁMKA

- PŘED APLIKACÍ NOVÉHO SYSTÉMU FASÁDY, JE TŘEBA ODSTRANIT VEŠKERÉ STÁVAJÍCÍ KLEMPÍŘSKÉ A ZÁMEČNICKÉ VÝROBKY JAKO JSOU BLESKOSVODY, JEDNOTLIVÉ PRVKY OKAPOVÉHO SYSTÉMU Vč. PRVKŮ KOTVÍCÍCH, RŮZNÁ OPLECHOVÁNÍ STAVEBNÍCH DETAILŮ apod.  
- POKUD NEBUDOU BLESKOSVODY SHLEDÁNY JAKO TECHNICKY NEZPŮSOBILÉ, BUDOU OPĚT OSAZENY A DÁLE VYUŽÍVÁNY  
- ÚROVEŇ ±0,000 JE VZTAŽENA K VÝŠCE HORNÍ HRANY SPÁDOVANÉ PODLAHY OBJEKTU

±0,000 = 130,75 m n.m. (výšk. systém Bpv)

SO 02 Rekonstrukce budovy garáže

Objednatel:

 **Česká republika - Úřad práce České republiky**  
Karlovo náměstí 1359/1, 128 00 Praha 28


Úřad práce ČR

Zhotovitel DPS:

 **Valbek, spol. s r.o.**  
Vaňurova 505/17  
460 02 Liberec 3

HIP:

Ing. Jan Los

	Vypracoval	Bc.Tomáš Frajer		Zak. číslo	13-UL31-002
	Zodp. projektant	Bc.Tomáš Frajer		Datum	08/2014
	Tech. kontrola	Ing.Jan Los		Stupeň	DPS
	Akce  ÚP ČR - Děčín - rekonstrukce objektu U Plovárny 1190			Počet formátů	5×A4
Měřítko				1:50	
Č. přílohy				Paré	
Zhotovitel: Valbek, spol. s r.o., stř. Ústí n. L. Děbínská 717/21 400 03 Ústí nad Labem	Příloha  PŮDORYSY, ŘEZ - BOURANÉ KONSTRUKCE	D.2.1.  3			